

# ACCADEMIA DI BELLE ARTI, REGGIO CALABRIA

## AULA DI PITTURA "P9" - PLANIMETRIA

ATTREZZATURE, PERCORSI INTERNI, DOTAZIONI DI SICUREZZA

NUMERO MASSIMO DI  
PERSONE PRESENTI  
AUTORIZZABILE  
NELLE ATTUALI  
CONDIZIONI DI  
EMERGENZA: N. 9

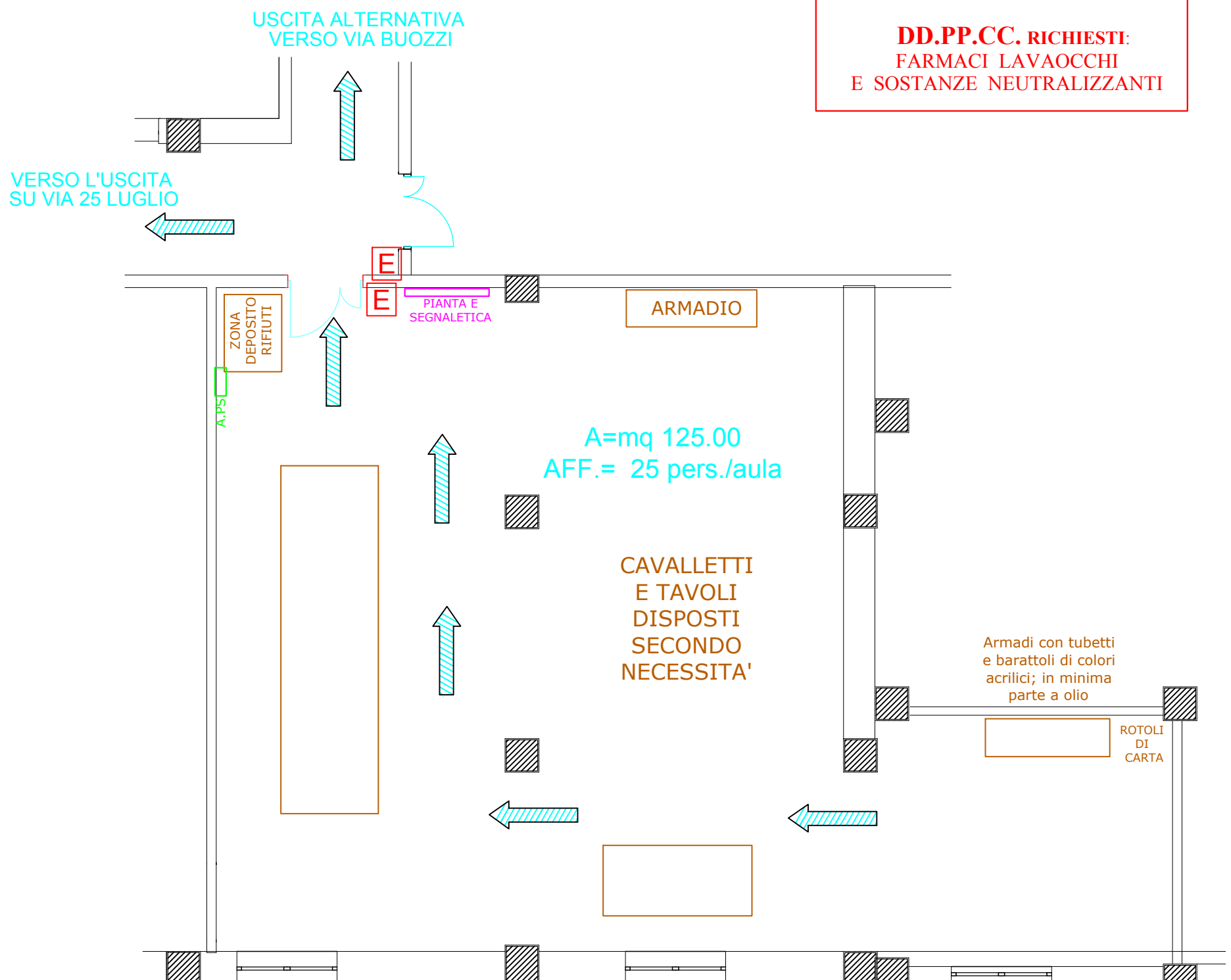
### NOTE PER LA SICUREZZA E L'IGIENE DEL LAVORO

DA FORNIRE (E DA CUSTODIRE DA PARTE DEI DOCENTI) I MANUALI D'USO DELLE MACCHINE E DELLE ATTREZZATURE, CON LE INDICAZIONI D'USO E LE MISURE DI SICUREZZA

DA SISTEMARE LA CASSETTA  
CON I PRESIDI DI 1<sup>^</sup> SOCCORSO

**DD.PP.II. RICHIESTI:**  
MASCHERINE GUANTI

**DD.PP.CC. RICHIESTI:**  
FARMACI LAVAOCCHI  
E SOSTANZE NEUTRALIZZANTI



REGGIO CAL., MAGGIO 2020

Disegno fuori scala

5,00

Firmato  
I DOCENTI

Firmato  
II R.S.P.P.

**SI RICHIEDE CHE I DOCENTI FIRMINO LA PLANIMETRIA OPPURE, IN ALTERNATIVA, FACCIANO PERVENIRE ALLA D.A. OGNI EVENTUALE OSSERVAZIONE O RICHIESTA DI MODIFICA DELLA STESSA. SI RICHIEDE CHE I DOCENTI INDICHINO LA POSIZIONE DELL'ARMADIO CHE INTENDONO UTILIZZARE PER CUSTODIRE I DISPOSITIVI DI PROTEZIONE INDIVIDUALE IN USO PER IL LOCALE.**