

ACCADEMIA DI BELLE ARTI
DI REGGIO CALABRIA
LAB. DI TECNICHE DI INCISIONE 1 - S2
E SERIGRAFIA - PLANIMETRIA CON
ATTREZZATURE, PERCORSI INTERNI,
DOTAZIONI DI SICUREZZA

Disegno fuori scala

← 5.00 →

NUMERO MASSIMO DI
PERSONE PRESENTI
AUTORIZZABILE
NELLE ATTUALI
CONDIZIONI DI
EMERGENZA:
SERIGRAFIA: N. 3
INCISIONE 1: N. 8

NOTE PER LA SICUREZZA E L'IGIENE DEL LAVORO

IL FUNZIONAMENTO DEL SISTEMA DI
ASPIRAZIONE DELLE CAPPE DEVE ESSERE
ATTIVATO E PERIODICAMENTE VERIFICATO

DA FORNIRE (E DA CUSTODIRE DA PARTE DEI
DOCENTI) I MANUALI D'USO DELLE MACCHINE
E DELLE ATTREZZATURE, CON LE INDICAZIONI
D'USO E LE MISURE DI SICUREZZA

SERVE CASSETTA CON I PRESIDI DI 1[^] SOCCORSO

NON UTILIZZARE MACCHINE ALIMENTATE CON CAVI VOLANTI

DD.PP.II. RICHIESTI: GUANTI - OCCHIALI PANORAMICI CON
VALVOLINE - MASCHERINE - SCARPE (PER USO MACCHINE
UTENSILI)

DD.PP.CC. RICHIESTI: FARMACI LAVAOCCHI E SOSTANZE
NEUTRALIZZANTI E TAPPETI ISOLANTI

CARTELLI

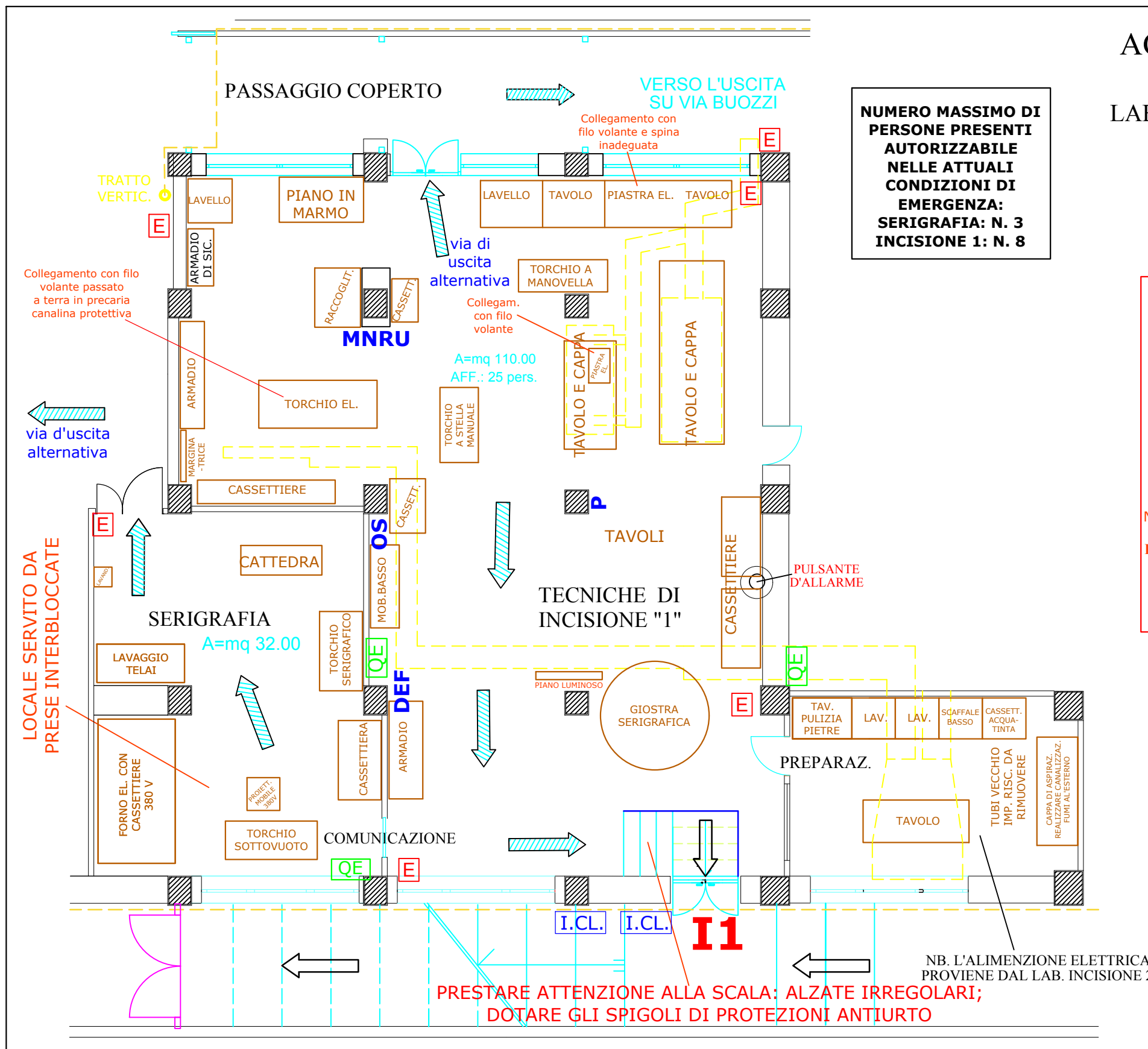
A PREV. INFORTUNI
C PRIMO SOCCORSO
E DIV. FIAMME LIBERE
G ATTENZ. MANI
I PROTEZ. VIE RESPIR.
M ACIDO NITRICO
O PREV. MACCH. UTENS.
Q CONTR. PERIODICI
S UTENSILI
U NORME MOLE
Z NORME TRAPANI

B ANTINCENDIO
D DIV. TO USARE ACQUA
F OBBLIGO DDPPII
H RIMOZ. DISPOSITIVI
L SPRUZZI INCANDESC.
N CLASSIFIC. SOSTANZE
P GAS COMPRESSI
R MANIPOLAZ. ACIDI
T NORME SEGA CIRCOL.
V NORME SEGA NASTRO
W NORME FOCOLAI

REGGIO CAL., MAGGIO 2020

Firmato
I DOCENTI
PROF. MOLINARI

Firmato
II R.S.P.P



SI RICHIEDE CHE I DOCENTI FIRMINO LA PLANIMETRIA OPPURE, IN ALTERNATIVA, FACCIANO PERVENIRE ALLA D.A. OGNI EVENTUALE OSSERVAZIONE O RICHIESTA DI MODIFICA DELLA STESSA. SI RICHIEDE CHE I DOCENTI INDICHINO LA POSIZIONE DELL'ARMADIO CHE INTENDONO UTILIZZARE PER CUSTODIRE I DISPOSITIVI DI PROTEZIONE INDIVIDUALE IN USO PER IL LOCALE.